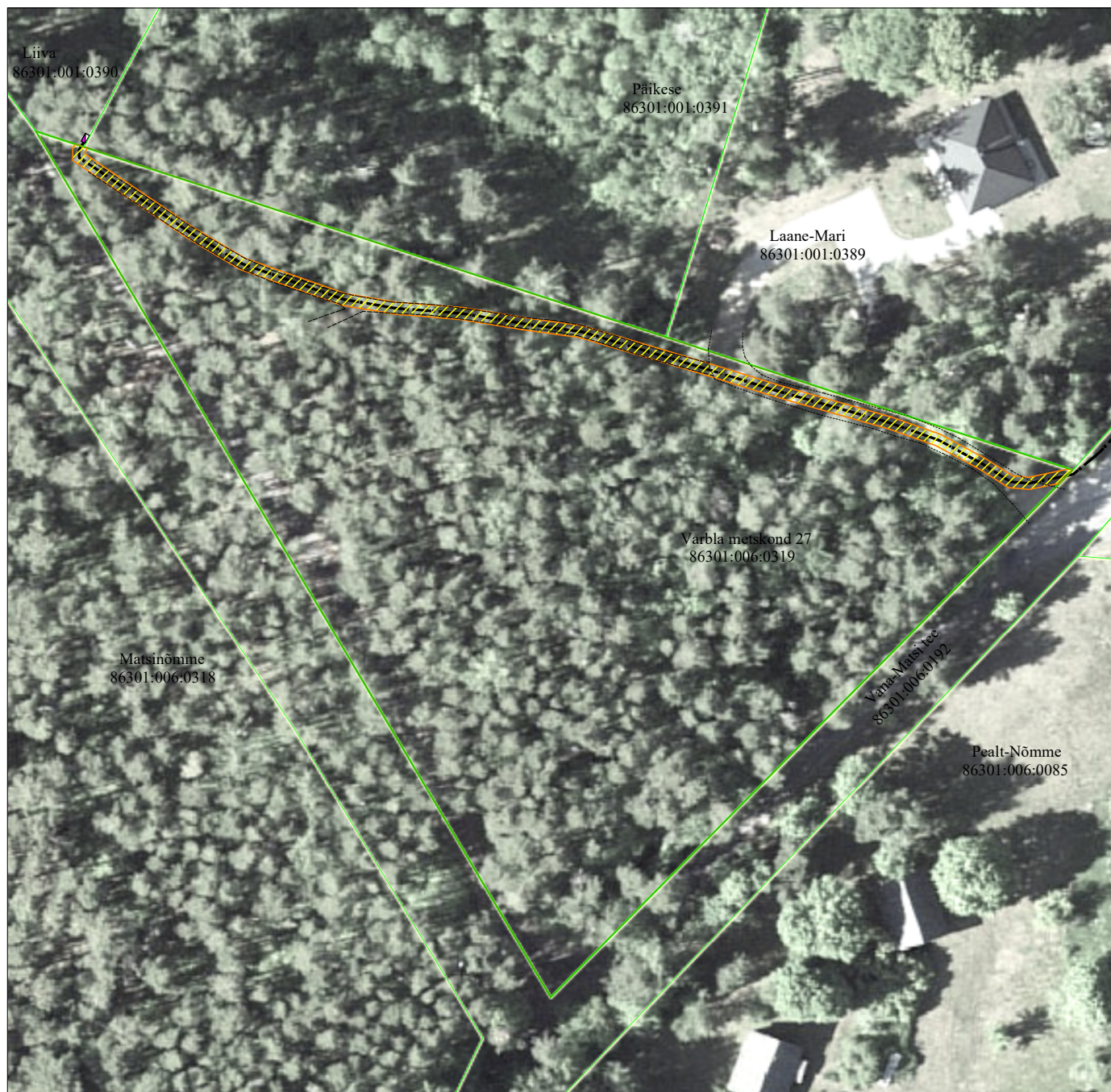


Elektripaigaldiste asendiplaan

VARBLA METSKOND 27

M 1:1000



Pärnumaa

* Lääneranna vald

* Matsi küla

* **Varbla metskond 27**

* katastritunus 86301:006:0319

* Tartu Maakohtu Kinnistus-
osakonna registriosa
number **14679150**

KITSENDUSED

1. Kinnistule **paigaldatav 0,4 kV pingega maakaabelliin** on tähistatud musta katkendliku joonega.

* Maakaabelliini kaitsevöönd on piki kaablit kulgev ala, mida mõlemalt poolt piiravad liini äärmistest kaablitest 1 meetri kaugusel paiknevad mõttelised vertikaaltasandid.

* Elektripaigaldiste kaitsevöönd on tähistatud kollase viirutatud alaga.

--- proj 0,4 kV maakaabelliin

proj elektriliitumiskilp

kaitsevöönd

maaüksuse piir